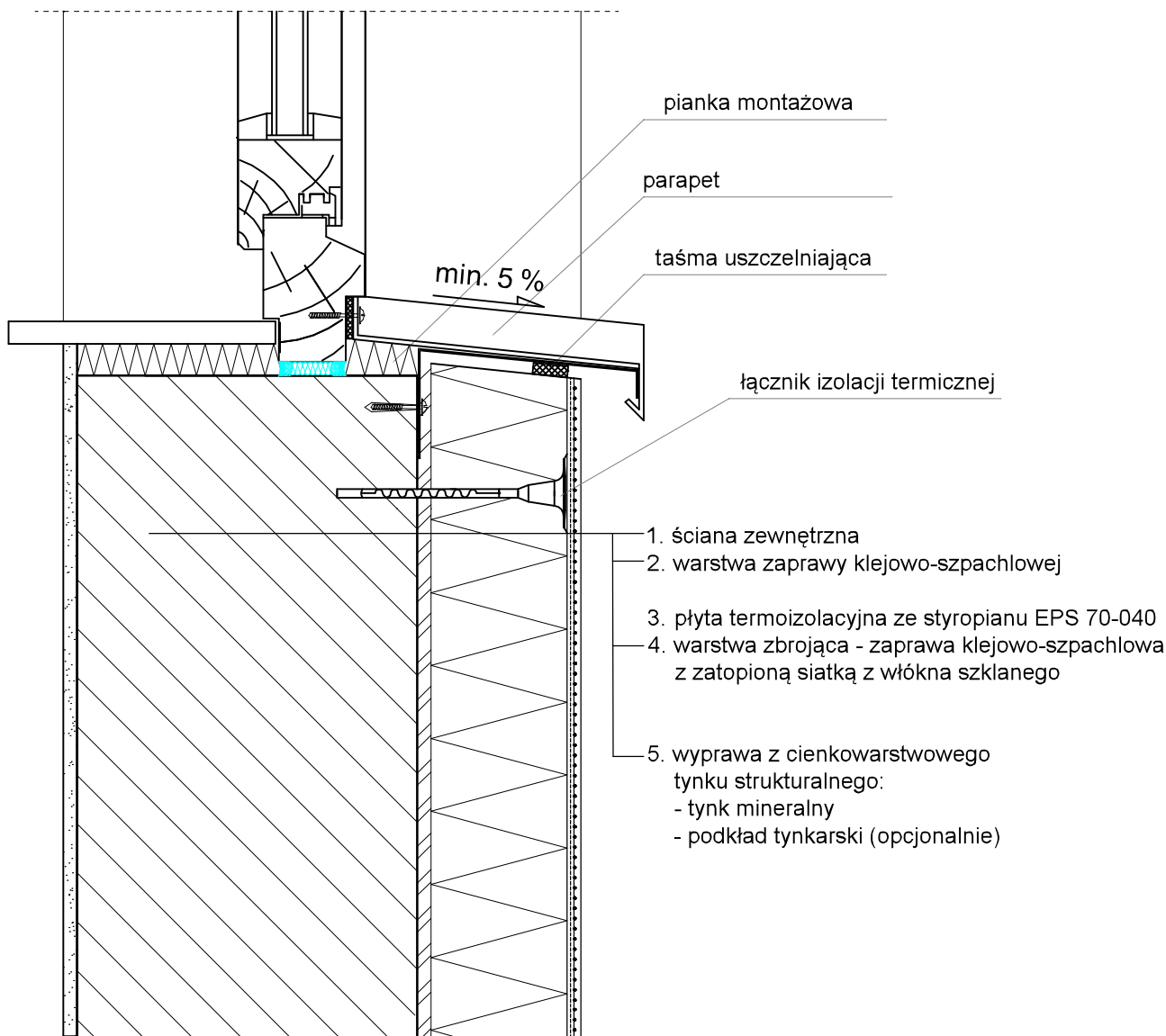


Połączenie systemu ociepleniowego z parapetem - przekrój poziomy.



<div>Dąbrówka 13 A, 42-110 Popów NIP 574-167-89-56 IDS 240318331</div> <div>MP</div>	TEMAT ZADANIA	Poprawa efektywności energetycznej budynku Kuchni szpitalnej Szpitala Wojewódzkiego im .K.S. Wyszyńskiego w Łomży		
	OBIEKT ADRES	BUDYNEK KUCHNI SZPITALA WOJEWÓDZKIEGO W ŁOMŻY ul. Piłsudskiego 11, 18-404 Łomża		
	TEMAT RYS.	POŁĄCZENIE OCIEPLENIA Z PARAPETEM		
	ARCHITEKTURA - PROJEKTANT	mgr inż arch. Beata Struzik nr upr. 107/98	DATA	15.03.2024
	ARCHITEKTURA - SPRAWDZAJĄCY	mgr inż arch. Robert Kucharski nr upr. 4/02/SLOKK	SKALA	BS
			NR RYS.	20